

Презентация программы «Корпоративная спартакиада»



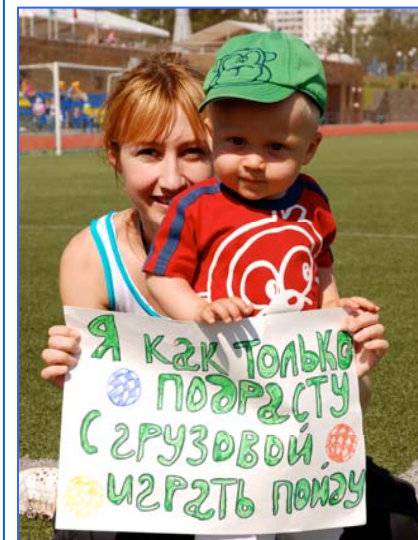
Корпоративная Спартакиада проводится в течение 1-2 дней на одном из стадионов Москвы или ближнего Подмосковья. Количество участников: от 20 до 2000 человек. Оптимально проводить Спартакиаду в выходные дни. Спартакиада проходит на самых **лучших спортивных площадках**, сертифицированных для проведения профессиональных соревнований. В качестве судей привлекаются **профессиональные арбитры** из федераций по соответствующим видам спорта.

Цели проведения Спартакиады:

- определение лучших спортсменов и команд
- повышение лояльности сотрудников к компании
- объединение и неформальное общение сотрудников из разных структурных подразделений
- пропаганда спорта и здорового образа жизни в компании

Список видов спорта, входящих в программу соревнований, определяется с помощью **анкетирования** всех сотрудников компании.

На Спартакиаду сотрудники приглашаются **вместе с семьями**, для которых проводятся специальные турниры и веселые конкурсы.



За несколько месяцев до Спартакиады назначается **Оргкомитет** мероприятия, в который входят представители заказчика и организаторов. Оргкомитет определяет, какие структурные подразделения компании-заказчика будут представлять свои команды.

С помощью анкетирования Оргкомитет определяет виды спорта, по которым будут проводиться соревнования. После этого руководители структурных подразделений назначают ответственных за формирование команд.

Регламент проведения каждого из турниров Спартакиады зависит от количества команд, заявившихся в нем. Турнир может проводиться как по **круговой**, так и по **олимпийской** системе. Возможны промежуточные варианты регламента: например, олимпийская система с розыгрышем всех мест, «двухминусовка» или система с групповым этапом и плей-офф.

По итогам каждого турнира команда получает определенное **количество баллов**, в зависимости от числа команд, участвовавших в турнире. По итогам всех соревнований определяется **команда-победитель** Спартакиады

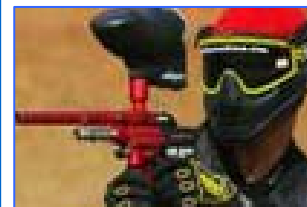
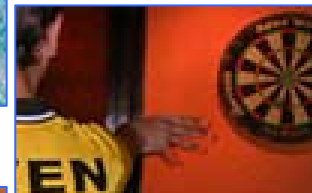


Традиционные виды

- Футбол
- Волейбол
- Баскетбол
- Стритбол
- Бадминтон
- Настольный теннис
- Теннис
- Стрельба
- Плавание
- Дартс
- Легкая атлетика
- Гиревой спорт
- Картинг
- Пейнтбол
- Пляжный волейбол
- Керлинг
- Бильярд
- Боулинг
- Шахматы

Нестандартные виды

- Перетягивание каната
- Сумобол
- Смешанная эстафета
- Полоса препятствий
- Гладиаторские бои
- Лук
- Арбалет
- Страйкбол
- Преферанс
- Петанк
- Спортивное ориентирование
- Мотоспорт
- Экстремальный велосипед
- Мини-гольф
- Скалолазание
- Флорбол
- Светотир
- Водное поло
- Настольный хоккей



Спартакиада традиционно начинается с **церемонии открытия** соревнований. Все команды строятся в центре стадиона. Руководитель компании произносит торжественную речь и официально открывает Спартакиаду. Как правило, за этим следует церемония **поднятия флага** Спартакиады, после чего начинаются соревнования.

Несколько турниров могут проходить одновременно. При составлении регламента учитываются пожелания тех, кто хочет принять участие в соревнованиях по нескольким видам спорта. Некоторые турниры могут проходить на других площадках в силу своей специфики (картинг, боулинг, бильярд, страйкбол и т.д.)

Во время основных соревнований организаторы проводят специальные **конкурсы среди групп поддержки** и членов семей участников.

По итогам всех соревнований определяются победители в каждом из турниров, а также победители и призеры в общем зачете. На **церемонии награждения** этим командам вручаются ценные призы. Лучшие игроки и самые активные спортсмены компании получают **индивидуальные награды**. После церемонии награждения проводится **банкет** для участников и болельщиков.



Наши менеджеры и сценаристы подготовят для вас на основе этого предложения эксклюзивную программу, которая надолго запомнится сотрудникам именно вашей компании. Звоните или пишите по электронной почте.

Тел.: +7 (495) 953-56-49
+7 (495) 514-42-32

E-mail: office@intelsport.ru

www.intelsport.ru

